

СОГЛАСОВАНО

Председатель общественной организации ВОИ
в Матвеево-Курганском районе

Тарасенко Н.В.

« 19 _____ 2019г. 06



УТВЕРЖДЕНО

Администрация Матвеево-Курганского района
отделом образования

Е.В. Орлова

« 18 _____ 2019г. 06



**Паспорт доступности
объекта социальной инфраструктуры (ОСИ)**

№ 54

1. Общие сведения об объекте

1.1. Наименование (вид) объекта муниципальное бюджетное учреждение дополнительного образования «Центр детского творчества» Матвеево-Курганского района

1.2. Адрес объекта: 346970, Ростовская область, Матвеево-Курганский район, п. Матвеев Курган, ул. 1-я Пятилетка, 110

1.3. Сведения о размещении объекта:

- отдельно стоящее здание один этаж, 325,6 кв.м

- часть здания _____ этажей (или на _____ этаже), _____ кв.м

- наличие прилегающего земельного участка (да, нет): 1035 кв.м

1.4. Год постройки здания 1948, последнего капитального ремонта 1995

1.5. Дата предстоящих плановых ремонтных работ:

текущего 01.07.2019г., капитального -

сведения об организации, расположенной на объекте

1.6. Название организации (учреждения) муниципальное бюджетное учреждение дополнительного образования «Центр детского творчества» Матвеево-Курганского района
(МБУДО «ЦДТ»)

(полное юридическое наименование – согласно Уставу, краткое наименование)

1.7. Юридический адрес организации (учреждения) 346970, Ростовская область, Матвеево-Курганский район, п. Матвеев Курган, ул. 1-я Пятилетка, 110; телефон: (86341)3-10-96; cdod-mk@yandex.ru

1.8. Основание для пользования объектом (оперативное управление, аренда, собственность) оперативное управление

1.9. Форма собственности (государственная, негосударственная) муниципальная

1.10. Территориальная принадлежность (федеральная, региональная, муниципальная) муниципальная

1.11. Вышестоящая организация Отдел образования Администрации Матвеево-Курганского района

(наименование)

1.12. Адрес вышестоящей организации, другие координаты 346970, Ростовская область, Матвеево-Курганский район, п. Матвеев-Курган, ул.1-Пятилетка, 104; телефон: (86341)3-25-98; roo_matveevo-kurgansky@rostobr.ru

2. Характеристика деятельности организации на объекте

(по обслуживанию населения)

2.1. Сфера деятельности образование

(здравоохранение, образование, социальная защита, физическая культура и спорт, культура, связь и информация, транспорт, жилой фонд, потребительский рынок и сфера услуг, другое)

2.2. Виды оказываемых услуг дополнительное образование детей и взрослых

2.3. Форма оказания услуг: с пребыванием на объекте с 9:00 час до 19:00 час., без выходных, выходные в праздничные дни.

(на объекте, с длительным пребыванием, в т.ч. проживанием, на дому, дистанционно)

2.4. Категории обслуживаемого населения по возрасту: (дети, взрослые трудоспособного возраста, пожилые; все возрастные категории) дети от 5 до 18 лет, взрослые трудоспособного возраста

2.5. Категории обслуживаемых инвалидов: инвалиды, передвигающиеся на коляске, инвалиды с нарушениями опорно-двигательного аппарата; нарушениями зрения, нарушениями слуха, нарушениями умственного развития: **нет**.

2.6. Плановая мощность: посещаемость (количество обслуживаемых в день), вместимость, пропускная способность **50 учащихся**

2.7. Участие в исполнении ИПР инвалида, ребенка-инвалида (да, **нет**) _____

3. Состояние доступности объекта

3.1 Путь следования к объекту пассажирским транспортом **нет**

(описать маршрут движения с использованием пассажирского транспорта)

наличие адаптированного пассажирского транспорта к объекту **нет**

3.2 Путь к объекту от ближайшей остановки пассажирского транспорта:

3.2.1. расстояние до объекта от остановки транспорта **200м.**

3.2.2. время движения (пешком) **3 минуты.**

3.2.3. наличие выделенного от проезжей части пешеходного пути (да, нет), **да.**

3.2.4. Перекрестки: нерегулируемые; регулируемые, со звуковой сигнализацией, таймером; **нерегулируемые**

3.2.5. Информация на пути следования к объекту: акустическая, тактильная, визуальная; **нет**

3.2.6. Перепады высоты на пути: есть, **нет** (описать _____)

Их обустройство для инвалидов на коляске: да, **нет** (_____)

3.3. Организация доступности объекта для инвалидов – форма обслуживания*

№	Категория инвалидов (вид нарушения)	Вариант организации доступности объекта (формы обслуживания)*
	Все категории инвалидов и МГН	ДУ
1	в том числе инвалиды:	
2	передвигающиеся на креслах-колясках	ДУ
3	с нарушениями опорно-двигательного аппарата	ДУ
4	с нарушениями зрения	А
5	с нарушениями слуха	А
6	с нарушениями умственного развития	А

* - указывается один из вариантов: «А», «Б», «ДУ», «ВНД»

3.4 Состояние доступности основных структурно-функциональных зон

№	Основные структурно-функциональные зоны	Состояние доступности, в том числе для основных категорий инвалидов**					
		К для передвигающихся на креслах-колясках	О с другими нарушениями и опорно-двигательного аппарата	С с нарушениями и зрения	Г с нарушениями слуха	У с умственными нарушениями	Для всех категорий маломобильных групп населения <***>
1	2	3	4	5	6	7	8
1	Территория, прилегающая к зданию (участок)	ДУ	ДУ	ДУ	ДП	ДП	
2	Вход (входы) в здание	ДУ	ДУ	ДУ	ДП	ДП	

3	Путь (пути) движения внутри здания (в т.ч. пути эвакуации)	нет	ДУ	нет	ДП	ДП	
4	Зона целевого назначения здания (целевого посещения объекта)	ДЧ	ДЧ	ДУ	ДЧ	ДП	
5	Санитарно-гигиенические помещения	нет	нет	ДУ	ДП	ДП	
6	Система информации и связи (на всех зонах)	нет	ДУ	ДУ	ДЧ	ДП	
7	Пути движения к объекту (от остановки транспорта)	ДЧ	ДЧ	ДУ	ДП	ДП	

**** Указывается:** ДП-В - доступно полностью всем; ДП-И (К, О, С, Г, У) – доступно полностью избирательно (указать категории инвалидов); ДЧ-В - доступно частично всем; ДЧ-И (К, О, С, Г, У) – доступно частично избирательно (указать категории инвалидов); ДУ - доступно условно, ВНД – временно недоступно

3.5. Итоговое заключение о состоянии доступности ОСИ: территория, прилегающая к зданию доступна для всех категорий инвалидов, вход в здание возможен не для всех, так как в учреждении не предусмотрен панду, ширина дверных проёмов соответствует требованиям доступности. В полной доступности пути движения по зданию, включая пути эвакуации, для всех, кроме инвалидов-колясочников, так как отсутствие пандусов делает это невозможным. Зоны целевого назначения, в данном случае это групповые помещения, находятся в полной доступности для инвалидов с нарушениями опорно-двигательного аппарата, с нарушениями слуха и умственными нарушениями. Санитарно-гигиенические помещения доступны для всех категорий инвалидов, кроме тех, которые передвигаются на креслах-каталках и инвалидов с опорно-двигательным аппаратом. Таким образом, 100% доступности всех зон и помещений для всех категорий инвалидов нет.

4. Управленческое решение

4.1. Рекомендации по адаптации основных структурных элементов объекта

№	Основные структурно-функциональные зоны объекта	Рекомендации по адаптации объекта (вид работы)*			
		Не нуждается (доступ обеспечен)	Ремонт (текущий, капитальный); оснащение оборудованием	Индивидуальное решение с техническими средствами реабилитации	Технические решения невозможны-организация альтернативной формы обслуживания
1	2	3	4	5	6
1	Территория, прилегающая к зданию (участок)	доступ обеспечен			

2	Вход (входы) в здание		оснащение пандусом		
3	Путь (пути) движения внутри здания (в т.ч. пути эвакуации)		оснащение пандусом	Индивидуальное решение с ТСП	
4	Зона целевого назначения здания (целевого посещения объекта)			Индивидуальное решение с ТСП	
5	Санитарно-гигиенические помещения			Индивидуальное решение с ТСП	
6	Система информации на объекте (на всех зонах)			Индивидуальное решение с ТСП	
7	Пути движения к объекту (от остановки транспорта)	не нуждается			
	Все зоны и участки				

*- указывается один из вариантов (видов работ): не нуждается; ремонт (текущий, капитальный); индивидуальное решение с ТСП; технические решения невозможны – организация альтернативной формы обслуживания

4.2. Период проведения работ **2019-2023 годы**

в рамках исполнения _____

(указывается наименование документа: программы, плана)

4.3. Ожидаемый результат (по состоянию доступности) после выполнения работ по адаптации : повышение условий доступности социального объекта.

Оценка результата исполнения программы, плана (по состоянию доступности) **повышение условий доступности социального объекта**

4.4. Для принятия решения требуется, не требуется (нужное подчеркнуть):

Согласование **с заведующим ООА Матвеево-Курганского района**

Имеется заключение уполномоченной организации о состоянии доступности объекта _____

(наименование документа и выдавшей его организации, дата), прилагается

4.5. Информация размещена (обновлена) на Карте доступности субъекта РФ дата **Сайт учреждения:** <http://mkcdod.narod.ru/>

(наименование сайта, портала)

5. Особые отметки

Паспорт сформирован на основании:

1. Анкеты (информации об объекте) от « 19 » 06 20 19 г.,
2. Акта обследования объекта: № акта 54 от « 19 » 06 20 19 г.
3. Решения Комиссии _____ от « 19 » 06 20 19 г.



Анкета
(*информация об объекте социальной инфраструктуры*)
к паспорту доступности ОСИ
№ 54

1. Общие сведения об объекте

- 1.1. Наименование (вид) объекта муниципальное бюджетное учреждение дополнительного образования «Центр детского творчества» Матвеево-Курганского района
- 1.2. Адрес объекта 346970, Ростовская область, Матвеево-Курганский район, п. Матвеев Курган, ул. 1-я Пятилетка, 110
- 1.3. Сведения о размещении объекта:
- отдельно стоящее здание один этаж, 325,6 кв.м
- часть здания _____ этажей (или на _____ этаже), _____ кв.м
- 1.4. Год постройки здания 1948, последнего капитального ремонта 1995
- 1.5. Дата предстоящих плановых ремонтных работ: текущего 01.07.2019г., капитального _____
- сведения об организации, расположенной на объекте**
- 1.6. Название организации (учреждения), муниципальное бюджетное учреждение дополнительного образования «Центр детского творчества» Матвеево-Курганского района (МБУДО «ЦДТ»)
(полное юридическое наименование – согласно Уставу, краткое наименование)
- 1.7. Юридический адрес организации (учреждения) 346970, Ростовская область, Матвеево-Курганский район, п. Матвеев Курган, ул. 1-я Пятилетка, 110
- 1.8. Основание для пользования объектом (оперативное управление, аренда, собственность)
оперативное управление
- 1.9. Форма собственности (государственная, негосударственная) муниципальная
- 1.10. Территориальная принадлежность (федеральная, региональная, муниципальная) муниципальная
- 1.11. Вышестоящая организация (наименование) Отдел образования Администрации Матвеево-Курганского района
- 1.12. Адрес вышестоящей организации, другие координаты 346970, Ростовская область, Матвеево-Курганский район, п. Матвеев Курган, ул. 1-я Пятилетка, 110; телефон: (86341)3-10-96; cdod-mk@yandex.ru

2. Характеристика деятельности организации на объекте

- 2.1. Сфера деятельности образование
(здравоохранение, образование, социальная защита, физическая культура и спорт, культура, связь и информация, транспорт, жилой фонд, потребительский рынок и сфера услуг, другое)
- 2.2. Виды оказываемых услуг дополнительное образование детей и взрослых
- 2.3. Форма оказания услуг: на объекте
(на объекте, с длительным пребыванием, в т.ч. проживанием, на дому, дистанционно)
- 2.4. Категории обслуживаемого населения по возрасту: (дети, взрослые трудоспособного возраста, пожилые; все возрастные категории) дети от 5 до 18 лет, взрослые трудоспособного возраста
- 2.5. Категории обслуживаемых инвалидов: инвалиды, передвигающиеся на коляске, инвалиды с нарушениями опорно-двигательного аппарата; нарушениями зрения, нарушениями слуха, нарушениями умственного развития нет
- 2.6. Плановая мощность: посещаемость (количество обслуживаемых в день), вместимость, пропускная способность 50 человек

2.7. Участие в исполнении ИПР инвалида, ребенка-инвалида (да, нет) нет

3. Состояние доступности объекта для инвалидов и других маломобильных групп населения (МГН)

3.1 Путь следования к объекту пассажирским транспортом нет

(описать маршрут движения с использованием пассажирского транспорта)

наличие адаптированного пассажирского транспорта к объекту нет

3.2 Путь к объекту от ближайшей остановки пассажирского транспорта:

3.2.1 расстояние до объекта от остановки транспорта **200 м**

3.2.2 время движения (пешком) **3 мин**

3.2.3 наличие выделенного от проезжей части пешеходного пути (да, нет), да

3.2.4 Перекрестки: нерегулируемые; регулируемые, со звуковой сигнализацией, таймером; нет

3.2.5 Информация на пути следования к объекту: акустическая, тактильная, визуальная; нет

3.2.6 Перепады высоты на пути: нет (описать _____)

Их обустройство для инвалидов на коляске: да, нет (_____)

3.3. Вариант организации доступности ОСИ (формы обслуживания)* с учетом СП 35-101-2001

№	Категория инвалидов (вид нарушения)	Вариант организации доступности объекта
1	Все категории инвалидов и МГН <i>в том числе инвалиды:</i>	ДУ
2	передвигающиеся на креслах-колясках	ДУ
3	с нарушениями опорно-двигательного аппарата	ДУ
4	с нарушениями зрения	А
5	с нарушениями слуха	А
6	с нарушениями умственного развития	А

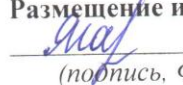
* - указывается один из вариантов: «А», «Б», «ДУ», «ВНД»

4. Управленческое решение (предложения по адаптации основных структурных элементов объекта)

№	Основные структурно-функциональные зоны объекта	Рекомендации по адаптации объекта (вид работы)*
1	Территория, прилегающая к зданию (участок)	
2	Вход (входы) в здание	оборудование пандусом
3	Путь (пути) движения внутри здания (в т.ч. пути эвакуации)	оборудование пандусом, индивидуальное решение с ТСР
4	Зона целевого назначения (целевого посещения объекта)	индивидуальное решение с ТСР
5	Санитарно-гигиенические помещения	индивидуальное решение с ТСР
6	Система информации на объекте (на всех зонах)	индивидуальное решение с ТСР
7	Пути движения к объекту (от остановки транспорта)	не нуждается
8	Все зоны и участки	

*- указывается один из вариантов (видов работ): не нуждается; ремонт (текущий, капитальный); индивидуальное решение с ТСР; технические решения невозможны – организация альтернативной формы обслуживания

Размещение информации на Карте доступности субъекта РФ согласовано

 Яркина Марина Николаевна, директор МБУДО «ЦДТ»; 8(86341)3-10-96, 89287567839
(подпись, Ф.И.О., должность; координаты для связи уполномоченного представителя объекта)



УТВЕРЖДАЮ

 М.Н. Яркина
 19 06 2019г.

**Акт обследования
объекта социальной инфраструктуры
к паспорту доступности ОСИ
№ 04**

Матвеево-Курганский район, Ростовской области
(наименование территориального образования субъекта РФ)

« 19 » 06 2019 г.

1. Общие сведения об объекте

- 1.1. Наименование (вид) объекта муниципальное бюджетное учреждение дополнительного образования «Центр детского творчества» Матвеево-Курганского района
- 1.2. Адрес объекта 346970, Ростовская область, Матвеево-Курганский район, п. Матвеев Курган, ул. 1-я Пятилетка, 110
- 1.3. Сведения о размещении объекта:
- отдельно стоящее здание один этаж, 325,6 кв.м
 - часть здания _____ этажей (или на _____ этаже), _____ кв.м
 - наличие прилегающего земельного участка (да, нет); 1035 кв.м
- 1.4. Год постройки здания 1948, последнего капитального ремонта 1995
- 1.5. Дата предстоящих плановых ремонтных работ: текущего 01.07.2019, капитального _____ - _____
- 1.6. Название организации (учреждения), (полное юридическое наименование – согласно Уставу, краткое наименование) муниципальное бюджетное учреждение дополнительного образования «Центр детского творчества» Матвеево-Курганского района (МБУДО «ЦДТ»)
- 1.7. Юридический адрес организации (учреждения) 346970, Ростовская область, Матвеево-Курганский район, п. Матвеев Курган, ул. 1-я Пятилетка, 110; телефон: (86341)3-10-96; cdod-mk@yandex.ru

2. Характеристика деятельности организации на объекте

Дополнительная информация _____

3. Состояние доступности объекта

3.1 Путь следования к объекту пассажирским транспортом нет

(описать маршрут движения с использованием пассажирского транспорта)

наличие адаптированного пассажирского транспорта к объекту нет

3.2 Путь к объекту от ближайшей остановки пассажирского транспорта:

- 3.2.1 расстояние до объекта от остановки транспорта 200 м
- 3.2.2 время движения (пешком) 3 мин
- 3.2.3 наличие выделенного от проезжей части пешеходного пути (да, нет), да
- 3.2.4 Перекрестки: нерегулируемые; регулируемые, со звуковой сигнализацией, таймером; нет
- 3.2.5 Информация на пути следования к объекту: акустическая, тактильная, визуальная; нет
- 3.2.6 Перепады высоты на пути: есть, нет (описать _____)
- Их обустройство для инвалидов на коляске: да, нет (_____)

3.3 Организация доступности объекта для инвалидов – форма обслуживания

№	Категория инвалидов (вид нарушения)	Вариант организации доступности объекта (формы обслуживания)*
1.	Все категории инвалидов и МГН <i>в том числе инвалиды:</i>	ДУ
2	передвигающиеся на креслах-колясках	ДУ
3	с нарушениями опорно-двигательного аппарата	ДУ
4	с нарушениями зрения	А
5	с нарушениями слуха	А
6	с нарушениями умственного развития	А

* - указывается один из вариантов: «А», «Б», «ДУ», «ВНД»

3.4 Состояние доступности основных структурно-функциональных зон

№ п/п	Основные структурно-функциональные зоны	Состояние доступности, в том числе для основных категорий инвалидов**	Приложение	
			№ на плане	№ фото
1	Территория, прилегающая к зданию (участок)	ДП		
2	Вход (входы) в здание	ДУ		
3	Путь (пути) движения внутри здания (в т.ч. пути эвакуации)	ДУ		
4	Зона целевого назначения здания (целевого посещения объекта)	ДУ		
5	Санитарно-гигиенические помещения	ДЧ-И (К, О)		
6	Система информации и связи (на всех зонах)	ДУ		
7	Пути движения к объекту (от остановки транспорта)	ДП-В		

** Указывается: ДП-В - доступно полностью всем; ДП-И (К, О, С, Г, У) – доступно полностью избирательно (указать категории инвалидов); ДЧ-В - доступно частично всем; ДЧ-И (К, О, С, Г, У) – доступно частично избирательно (указать категории инвалидов); ДУ - доступно условно, ВНД - недоступно

3.5. Итоговое заключение о состоянии доступности ОСИ: территория, прилегающая к зданию доступна для всех категорий инвалидов, вход в здание возможен не для всех, так как в учреждении не предусмотрен панду, ширина дверных проёмов соответствует требованиям доступности. В полной доступности пути движения по зданию, включая пути эвакуации, для всех, кроме инвалидов-колясочников, так как отсутствие пандусов делает это невозможным. Зоны целевого назначения, в данном случае это групповые помещения, находятся в полной доступности для инвалидов с нарушениями опорно-двигательного аппарата, с нарушениями слуха и умственными нарушениями. Санитарно-гигиенические помещения доступны для всех категорий инвалидов, кроме тех, которые передвигаются на креслах-каталках и инвалидов с опорно-двигательным аппаратом. Таким образом, 100% доступности всех зон и помещений для всех категорий инвалидов нет.

4. Управленческое решение (проект)

4.1. Рекомендации по адаптации основных структурных элементов объекта:

№	Основные структурно-функциональные зоны объекта	Рекомендации по адаптации объекта (вид работы)*
1	Территория, прилегающая к зданию (участок)	не нуждается
2	Вход (входы) в здание	индивидуальное решение с ТСП
3	Путь (пути) движения внутри здания (в т.ч. пути эвакуации)	индивидуальное решение с ТСП
4	Зона целевого назначения здания (целевого посещения объекта)	индивидуальное решение с ТСП
5	Санитарно-гигиенические помещения	индивидуальное решение с ТСП

6	Система информации на объекте (на всех зонах)	индивидуальное решение с ТСР
7	Пути движения к объекту (от остановки транспорта)	не нуждается
8.	Все зоны и участки	индивидуальное решение с ТСР

*- указывается один из вариантов (видов работ): не нуждается; ремонт (текущий, капитальный); индивидуальное решение с ТСР; технические решения невозможны – организация альтернативной формы обслуживания

4.2. Период проведения работ **2019-2023**

в рамках исполнения _____

(указывается наименование документа: программы, плана)

4.3 Ожидаемый результат (по состоянию доступности) после выполнения работ по адаптации **повышение условий доступности социального объекта**

Оценка результата исполнения программы, плана (по состоянию доступности) _____

4.4. Для принятия решения **требуется**, не требуется (нужное подчеркнуть):

4.4.1. согласование на Комиссии _____

(наименование Комиссии по координации деятельности в сфере обеспечения доступной среды жизнедеятельности для инвалидов и других МГН)

4.4.2. согласование работ с надзорными органами (в сфере проектирования и строительства, архитектуры, охраны памятников, другое - указать)

4.4.3. техническая экспертиза; разработка проектно-сметной документации;

4.4.4. согласование с вышестоящей организацией (собственником объекта) **ООА Матвеево-Курганского района**

4.4.5. согласование с общественными организациями инвалидов _____;

4.4.6. другое _____

Имеется заключение уполномоченной организации о состоянии доступности объекта (наименование документа и выдавшей его организации, дата), прилагается _____

4.7. Информация может быть размещена (обновлена) на Карте доступности субъекта РФ _____

<http://mkcdod.narod.ru/> (наименование сайта, портала)

5. Особые отметки

Приложения:

Результаты обследования:

- | | |
|---|---------|
| 1. Территории, прилегающей к объекту | на 1 л. |
| 2. Входа (входов) в здание | на 1 л. |
| 3. Путей движения в здании | на 1 л. |
| 4. Зоны целевого назначения объекта | на 1 л. |
| 5. Санитарно-гигиенических помещений | на 0 л. |
| 6. Системы информации (и связи) на объекте | на 0 л. |
| Результаты фотофиксации на объекте _____ | на 0 л. |
| Поэтажные планы, паспорт БТИ _____ | на 0 л. |
| Другое (в том числе дополнительная информация о путях движения к объекту) _____ | |

Руководитель рабочей группы

Директор Яркина М.Н.

(Должность, Ф.И.О.)


(Подпись)

Члены рабочей группы:

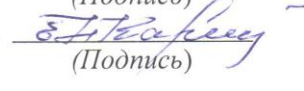
Заведующий хозяйством Кравчинский В.В.

(Должность, Ф.И.О.)


(Подпись)

Заместитель директора по УВР Карелина Е.Н.

(Должность, Ф.И.О.)


(Подпись)

В том числе:

представители общественных организаций инвалидов

Председатель ВОИ Тарасенко Н.В.

(Должность, Ф.И.О.)



(Подпись)

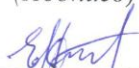
(Должность, Ф.И.О.)

(Подпись)

представители организации, расположенной на объекте

Методист Чучалова Е.А.

(Должность, Ф.И.О.)



(Подпись)

(Должность, Ф.И.О.)

(Подпись)

Управленческое решение согласовано « ____ » _____ 20__ г. (протокол № _____)

Комиссией (название). _____

I Результаты обследования:

1. Территории, прилегающей к зданию (участка) **МБУДО «ЦДТ» 346970, Ростовская область, Матвеево-Курганский район, п. Матвеев Курган, ул. 1-я Пятилетка,110**

Наименование объекта, адрес

№	Наименование функционально-планировочного элемента	Наличие элемента			Выявленные нарушения и замечания		Работы по адаптации объектов	
		есть/нет	№ на плане	№ фото	Содержание	Значимо для инвалида (категория)	Содержание	Виды работ
1.1	Вход (входы) на территорию	есть	-	-	-	-	-	-
1.2	Путь (пути) движения на территории	есть	-	-	-	-	-	-
1.3	Лестница (наружная)	нет	-	-	-	-	-	-
1.4	Пандус (наружный)	нет	-	-	-	-	-	-
1.5	Автостоянка и парковка	нет	-	-	-	-	-	-
1.6	Общие требования к зоне	-	-	-	-	-	-	-

II Заключение по зоне:

Наименование структурно-функциональной зоны	Состояние доступности* (к пункту 3.4 Акта обследования ОСИ)	Приложение		Рекомендации по адаптации (вид работы)** к пункту 4.1 Акта обследования ОСИ
		№ на плане	№ фото	
Территория прилегающая к зданию (участок)	ДП	1	1	-

* указывается: ДП-В - доступно полностью всем; ДП-И (К, О, С, Г, У) – доступно полностью избирательно (указать категории инвалидов); ДЧ-В - доступно частично всем; ДЧ-И (К, О, С, Г, У) – доступно частично избирательно (указать категории инвалидов); ДУ - доступно условно, ВНД - недоступно

**указывается один из вариантов: не нуждается; ремонт (текущий, капитальный); индивидуальное решение с ТСР; технические решения невозможны – организация альтернативной формы обслуживания

Комментарий к заключению: состояние доступности объекта оценено как доступно частично.

I Результаты обследования:

2. Входа (входов) в здание **МБУДО «ЦДТ» 346970, Ростовская область, Матвеево-Курганский район, п. Матвеев Курган, ул. 1-я Пятилетка,110**

(Наименование объекта, адрес)

№ п/п	Наименование функционально-планировочного элемента	Наличие элемента			Выявленные нарушения и замечания		Работы по адаптации объектов	
		есть/нет	№ на плане	№ фото	Содержание	Значимо для инвалида (категория)	Содержание	Виды работ
2.1	Лестница (наружная)	нет	-	-	-	-	-	-
2.2	Пандус (наружный)	нет	-	-	отсутствует пандус	К, О	-	-
2.3	Входная площадка (перед дверью)	есть	2	2	-	-	-	-
2.4	Дверь (входная)	есть	2	2	отсутствуют фиксаторы	К, О	установить фиксаторы двери в положении открыто/закрыто	индивидуальное решение с ТСР
2.5	Тамбур	есть	3	3	-	О	отсутствуют поручни	индивидуальное решение с ТСР
	Общие требования к зоне		-	-	-	-	-	-

II Заключение по зоне:

Наименование структурно-функциональной зоны	Состояние доступности*(к пункту 3.4 Акта обследования ОСИ)	Приложение		Рекомендации по адаптации (вид работы)**к пункту 4.1 Акта обследования ОСИ
		№ на плане	№ фото	
Основной вход	ДЧ-И (К, О, С, Г, У)	2	2	индивидуальное решение с ТСР

* указывается: ДП-В - доступно полностью всем; ДП-И (К, О, С, Г, У) – доступно полностью избирательно (указать категории инвалидов); ДЧ-В - доступно частично всем; ДЧ-И (К, О, С, Г, У) – доступно частично избирательно (указать категории инвалидов); ДУ - доступно условно, ВНД - недоступно

**указывается один из вариантов: не нуждается; ремонт (текущий, капитальный); индивидуальное решение с ТСР; технические решения невозможны – организация альтернативной формы обслуживания

Комментарий к заключению: **состояние доступности объекта оценено как доступно частично избирательно, а также условная (с дополнительной помощью) доступность, что не обеспечивает полноценного нахождения на объекте граждан с ограниченными возможностями.**

I Результаты обследования:

**3. Пути (путей) движения внутри здания (в т.ч. путей эвакуации) МБУДО «ЦДТ» 346970,
Ростовская область, Матвеево-Курганский район, п. Матвеев Курган, ул. 1-я Пятилетка, 110
(наименование объекта, адрес)**

№ п/п	Наименование функционально-планировочного элемента	Наличие элемента			Выявленные нарушения и замечания		Работы по адаптации объектов	
		есть/нет	№ на плане	№ фото	Содержание	Значимо для инвалидов (категория)	Содержание	Виды работ
3.1	Коридор (вестибюль, зона ожидания, галерея, балкон)	есть	4	4	отсутствуют информационные таблички о препятствиях	О, К, С, Г	Установить информационные таблички о препятствиях	ремонт текущий
3.2	Лестница (внутри здания)	нет	-	-	-	-	-	-
3.3	Пандус (внутри здания)	нет	-	-	-	-	-	-
3.4	Лифт пассажирский (или подъемник)	нет	-	-	-	-	-	-
3.5	Дверь	-	-	-	-	-	-	-
3.6	Пути эвакуации (в т.ч. зоны безопасности)	есть						ремонт текущий
	Общие требования к зоне				отсутствует предупредительная информация о препятствиях, отсутствуют тактильные предупреждающие полосы	К, О, С, Г	установить тактильные, предупреждающие полосы, вставки перед дверными проемами	

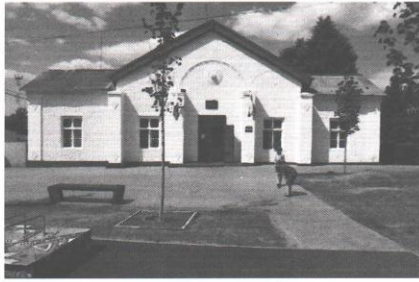
II Заключение по зоне:

Наименование структурно-функциональной зоны	Состояние доступности* (к пункту 3.4 Акта обследования ОСИ)	Приложение		Рекомендации по адаптации (вид работы)**к пункту 4.1 Акта обследования ОСИ
		№ на плане	№ фото	
Пути (путей) движения внутри здания (в т.ч. путей эвакуации)	ДЧ-И (К, О, С, Г, У)	5,6	5,6	ремонт текущий

* указывается: ДП-В - доступно полностью всем; ДП-И (К, О, С, Г, У) – доступно полностью избирательно (указать категории инвалидов); ДЧ-В - доступно частично всем; ДЧ-И (К, О, С, Г, У) – доступно частично избирательно (указать категории инвалидов); ДУ - доступно условно, ВНД - недоступно

**указывается один из вариантов: не нуждается; ремонт (текущий, капитальный); индивидуальное решение с ТСР; технические решения невозможны – организация альтернативной формы обслуживания

Комментарий к заключению: состояние доступности объекта оценено как доступно частично избирательно, а также условная (с дополнительной помощью) доступность, что не обеспечивает полноценного нахождения на объекте граждан с ограниченными возможностями



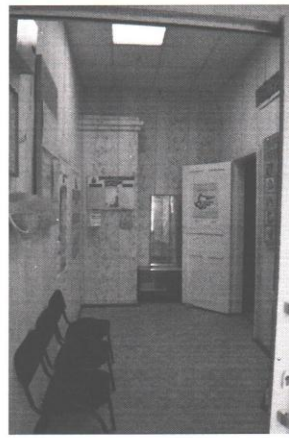
φωτο 1.



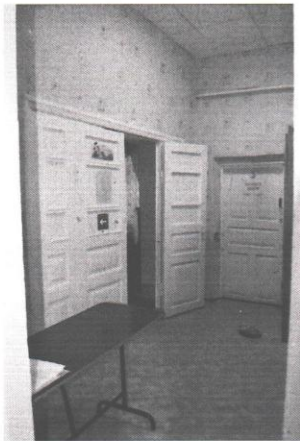
φωτο 2.



φωτο 3.



φωτο 4.



φωτο 5.



φωτο 6.